

ZESTAWIENIE POMIESZCZEŃ

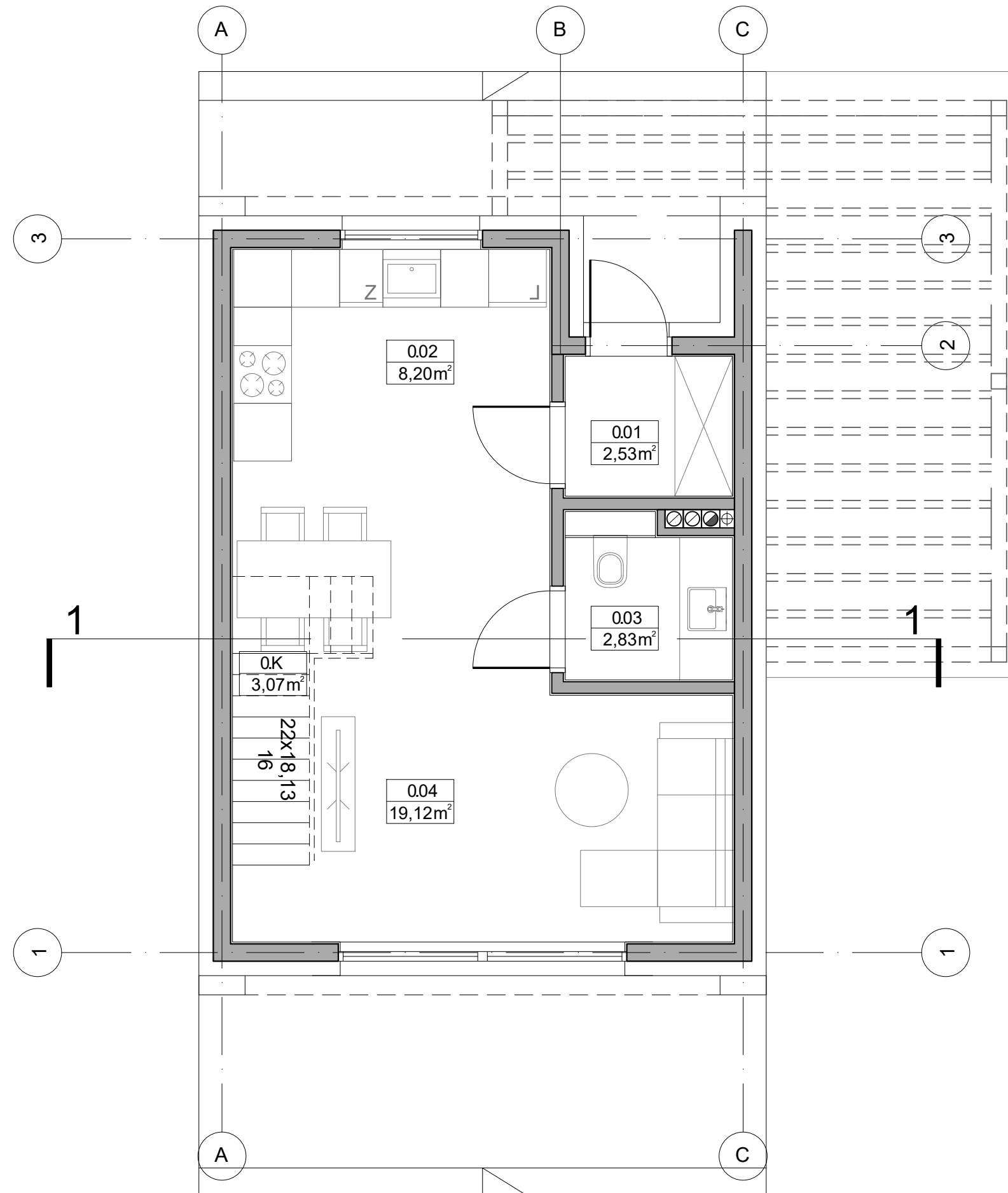
PARTER

0.01 Wiatrołap	2,53 m ²
0.02 Aneks kuchenny	8,20 m ²
0.03 Łazienka	2,83 m ²
0.04 Salon z jadalnią	19,12 m ²
0.K Schody	3,07 m ²
SUMA:	35,75 m²

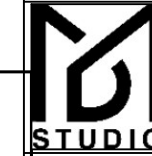
PODDASZE

1.01 Komunikacja	2,34 m ²
1.02 Sypialnia	11,02 m ²
1.03 Łazienka	3,60 m ²
1.04 Sypialnia	9,39 m ²
SUMA:	26,35 m²

POWIERZCHNIA LOKALU A1: 62,10 m²



JEDNOSTKA PROJEKTOWA:



MxD STUDIO sp. z o.o.
al. Zwycięstwa 241/13, 81-521 Gdynia
biuro@mxdstudio.pl, tel. +48 792 663 431, www.mxdStudio.pl
NIP: 586 239 88 13, REGON: 526 888 900, KRS: 0001068158

INWESTOR:

Fenvest Sp. z o.o. z siedzibą w Szczecurzy
ul. Turystyczna 15, 86-360 Szczecurze

NAZWA INWESTYCJI:

BUDOWA DZIESIĘCIU BUDYNKÓW MIESZKALNYCH
JEDNORODZINNYCH

LOKALIZACJA INWESTYCJI:

jednostka ewidencyjna: 220805_2, Wiccko
nazwa i nr obrębu ewid.: 0011 Szczecurze
numer działki ewidencyjnej: 446, 447

KOORDYNATOR:

mgr inż. arch. Maciej Szpilewicz uprawnienia w
specjalności architektonicznej do projektowania bez
ograniczeń nr 460/POOKK/2011

ZESPÓŁ PROJEKTOWY:

mgr inż. arch. Klaudia Iwanowska
mgr inż. arch. Natalia Grzenkiewicz
inż. Patryk Stefanowski
inż. Michał Patelczyk
Dawid Stepanik

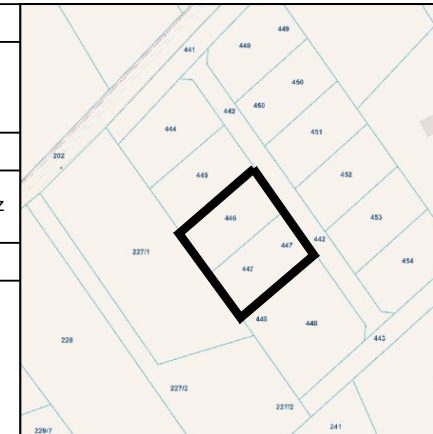
Branża:

Projektant:

mgr inż. arch. Maciej Szpilewicz

Architekt.

uprawnienia w specjalności architektonicznej
do projektowania bez ograniczeń
nr 460/POOKK/2011



Sprawdzający:

Opracowanie rysunku:

Faza projektu: PROJEKT KONCEPCYJNY

Skala: 1:50 Tom:

Tytuł rysunku: Rzut parteru

Nr rysunku: 441-A-00-R01 Data: 03.2025 Nr strony: